

BIBLIONOTÍCIAS

POLO UAB/NH

www.polouabnh.weebly.com

INFORMATIVO DA BIBLIOTECA

Ano I - Nº 1 - Novembro/2015

SEMANA ACADÊMICA TRAZ OFICINA PARA ALUNOS DO POLO



Responsáveis pela biblioteca do Polo UAB/NH: Luciano Rapetti e Karlete Behrend com professor Filipe Xerxeneski da Silveira – IFRS – Câmpus Porto Alegre.

Opinião dos alunos

“A oficina Fontes de Informação no Formato Eletrônico, do Professor Filipe Xerxeneski da Silveira, foi uma grande surpresa da V Semana Acadêmica do Polo de Novo Hamburgo, pois descobri muitas formas e fontes de pesquisa que foram de grande valia para continuar o meu TCC com qualidade e confiabilidade. Estamos em fase de construção da monografia e no processo de escrever o referencial teórico. Fiquei um pouco confusa e não conseguia dar continuidade. As fontes informadas pelo professor Filipe me deram um novo sopro de inspiração, principalmente o LUME UFRGS e em uma tarde apenas, consegui escrever mais de uma página, o que é muito bom na minha opinião.”

Gabriela da Silva Schroer, aluna do Curso de Administração Pública EAD / UFSM

Filipe Xerxeneski da Silveira*

Vivemos em uma sociedade marcada por profundas mudanças advindas do enorme avanço das Tecnologias de Informação e Comunicação, especialmente, nas últimas décadas. Percebe-se que foi colocado em prática o que antes se pensava utópico: bibliotecas digitais e virtuais, uma super-rodovia da informação ou infovia, uma rede de cabos telefônicos conectados a supercomputadores, difundindo imagens, sons e dados em tempo real a todas as pessoas, no mundo inteiro. As Bibliotecas, os Bibliotecários e Técnicos em Biblioteconomia precisam estar atentos às mudanças de comportamento dos usuários, à explosão informacional e, conseqüentemente, à busca e uso da informação em diversas fontes e suportes, bem como o acesso a múltiplos e variados acervos de forma remota, sem a preocupação com local, horário de funcionamento, itens empresta-

dos, obras de referência, consulta local, enciclopédias, etc... Nesta era da informação, as mudanças de paradigma são latentes. Passamos do acervo para o acesso, da Imprensa de Gutemberg à evolução da *web*, ao surgimento de redes comunitárias e sociais, repositórios, *whatsapp*, *wikis*, blogs, *folksonomias*. Estes avanços nos trouxeram facilidades, mas não podemos perder de vista o usuário, que conta com o nosso apoio no acesso, recuperação e uso da informação, independente do local e suporte em que estiver armazenada. Os modernos profissionais da informação deverão sim atuar em bibliotecas conhecendo essas novas possibilidades, mas sem deixar de lado os princípios da igualdade e dignidade das pessoas e a ética nas relações de trabalho.

*Professor e bibliotecário na IFRS, Câmpus POA

PESQUE-LEVE



○ Pesque e Leve já teve uma edição no primeiro semestre e, a pedido dos usuários para que a ação se repetisse, foi realizada a segunda edição. Esta aconteceu no terceiro andar, no período de 09 a 13 de novembro

de 2015, em um espaço estilizado, no qual uma rede de pescar divulgava poesias e numa piscina estavam disponibilizadas obras variadas para que

os usuários pudessem realizar sua “pescaria literária”. Essa prática é uma forma de fazer os livros circularem e chegarem a quem possa aproveitá-los, promovendo a democratização do conhecimento. Alguns alunos relataram que levaram obras para conhecidos e familiares, ampliando dessa forma, o acesso à leitura.

Aguardem novas edições!!!

Você já acessou o link da biblioteca no site: polouabnh.weebly.com?

Nesse link estão disponibilizados endereços de acesso a algumas fontes de informação no formato eletrônico: Bibliotecas Digitais, Portal de Periódicos, Repositórios Institucionais, para que você possa acessar e qualificar suas produções acadêmicas.



A aluna Gabriela da Silva Schroer, do Curso de Administração Pública EAD / UFSM já acessou e encontrou inspiração para o seu TCC.

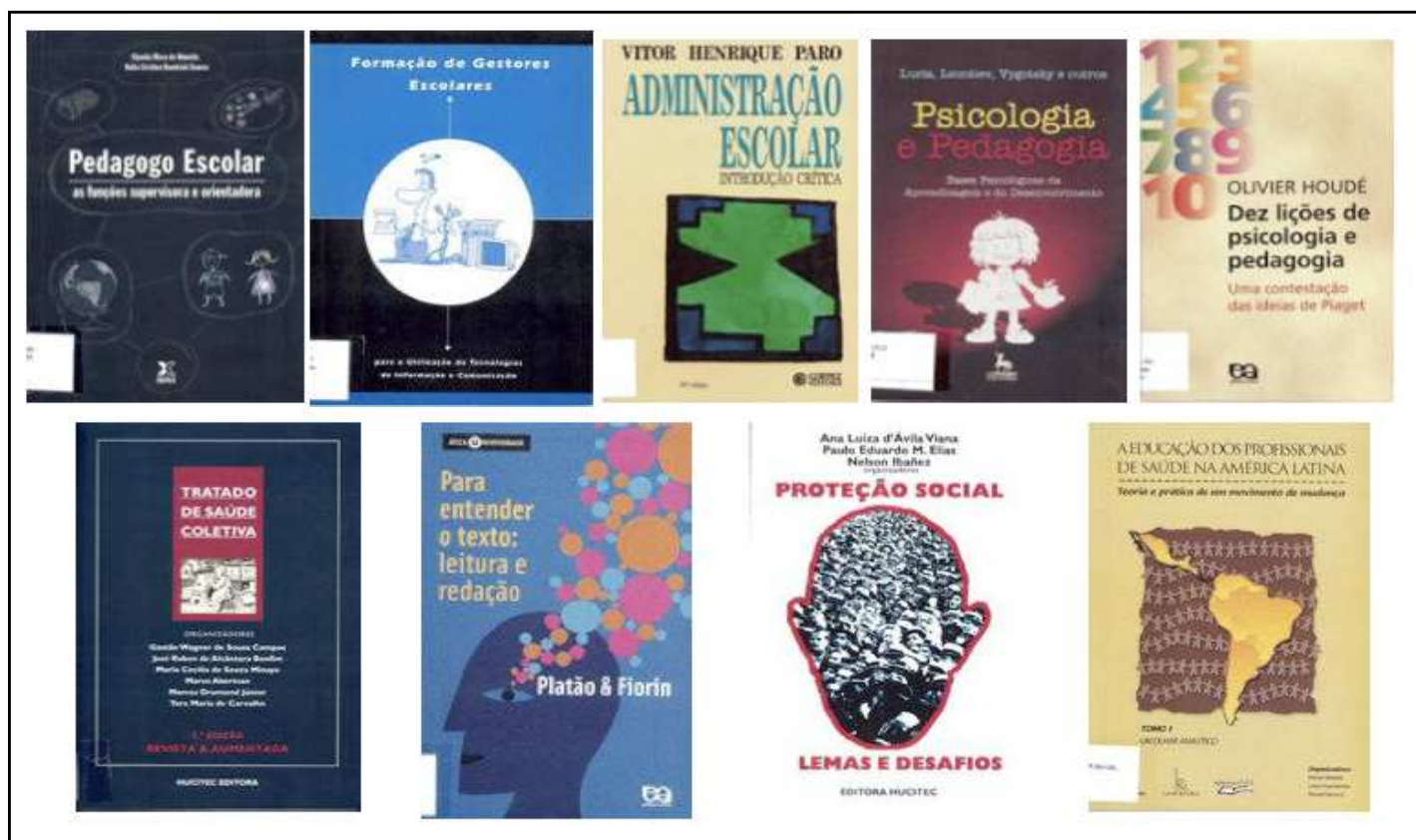
Espaços de leitura

Com o intuito de promover o acesso a leitura de forma espontânea e prazerosa, foi organizado na recepção do prédio, assim como no corredor dos andares, espaços denominados “De leitura em leitura, tecendo histórias”, nos quais estão disponibilizados jornais, livros, revistas e informativos para leitura local. Conforme depoimento da aluna Débora Saidler, do curso de extensão Escola que Protege - UFRGS, esta iniciativa fez a diferença, pois se tornou comum ver pessoas sentadas nesses espaços aproveitando o material de leitura.



NOTÍCIAS

Visite a Vitrine Literária da biblioteca e fique por dentro das novas aquisições



VOCÊ, aluno com matrícula UAB ativa, tutores e funcionários do Polo da Universidade Aberta em Novo Hamburgo, professores das universidades parceiras e professores da Rede Municipal de Ensino de Novo Hamburgo,
VENHA FAZER SEU CADASTRO NA BIBLIOTECA!



Documentos necessários:
 Preencher ficha de cadastro (disponível na biblioteca, ou no site polouabnh.weebly.com), link *biblioteca*.

- Cópia da identidade.
- Cópia de comprovante de residência no nome do usuário ou declaração do titular do comprovante;
- Foto 3X4



A aluna Ana Lucia Pereira do curso Técnico em Agentes Comunitários da Saúde, IFRS-Câmpus Alvorada, aproveitou o intervalo e foi conferir as novidades.

Horário de funcionamento da biblioteca:

Segunda-feira a sexta-feira das 8h às 11h30 e das 13h às 21h.

Acesse: polouabnh.weebly.com/biblioteca



A descoberta dos livros

Através do espaço “PESQUE E LEVE” e da divulgação da biblioteca nos painéis e elevador do prédio, Suzane Ritter ficou feliz em saber que também poderia se cadastrar na biblioteca do Polo UAB/NH e fazer retirada de livros.

Suzane sempre gostou de ler e aproveita o intervalo do trabalho para garimpar novos livros, tanto na biblioteca, como nos espaços do “TROCA-TROCA” e “PESQUE e LEVE”.

Suzane Ritter - Funcionária Cepic NTM

Com a palavra o usuário:



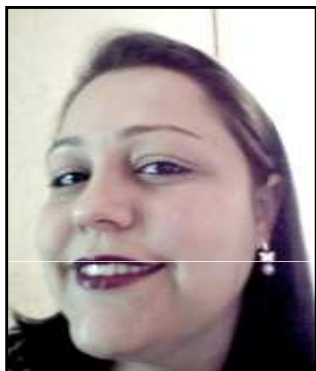
“Adoro o Cantinho da Leitura. É um espaço de relax ao final do expediente, onde as pessoas se reúnem para ler e trocar ideias. A leitura ativa nossa mente e desperta a imaginação. Sempre gostei muito de ler.”

Aurea de Moura - Funcionária Farmácia Comunitária.

“Através do Cantinho da Leitura, Simone passa o tempo esperando sua carona para retornar para casa.

Já encontrou no espaço dicas de decoração que aproveitou para dar um novo toque em sua casa.”

Simone Zimmer - Funcionária Farmácia Comunitária



“Eu, enquanto acadêmica do Curso de Pedagogia pela Universidade Federal de Pelotas, encontrei na Biblioteca do Polo UAB de Novo Hamburgo, grandes subsídios que me auxiliaram durante o curso, com

livros que iam desde a introdução da educação a distância, que é a forma como nos foi oferecido o curso, até grandes autores que me clarearam questões referentes ao cotidiano escolar e a forma como conduzir minha prática pedagógica. Há uma receptividade muito grande por parte daqueles que trabalham na biblioteca e sempre que solicitei ajuda, ela me foi concedida. Acredito que este tenha sido um dos principais motivos pelos quais eu ia procurar auxílio neste ambiente do Polo.”

Edilaine Eugênio - Aluna do curso de Licenciatura em Pedagogia/UFPEL

Polo da Universidade Aberta em Novo Hamburgo
Coordenadora: Monica Pagel Eidelwein
Secretárias: Vania Dienstmann / Nair Maria Rauber
Técnica Administrativa: Tania Beatris Sommer Stedile
Bibliotecário: Luciano Rapetti
Auxiliar de Biblioteca: Karlete Behrend
Responsável Técnica: Sara Elisa Stoffel
Estagiários:
Auxiliar administrativo: Lydio Carneiro Da Silva Neto
Técnico em Informática: Héctor Muñoz Manzoni
Funcionários: Solange Borges dos Reis, Maria Eloir da Silva Guedes, Débora de Oliveira e Silva Staidler, Enio da Silveira, Wilmar Francisco de Freitas Cardoso
Mantenedor: Prefeitura Municipal de Novo Hamburgo/ SMED
Redação: Karlete Behrend
Diagramação: Luciano Rapetti